

# Klíčové informace pro investory

V tomto sdělení investor nalezne klíčové informace k uvedenému fondu. Nejde o propagační materiál. Poskytnutí klíčových informací vyžaduje zákon. Účelem je pomoci investorovi pochopit způsob investování a rizika spojená s investováním do tohoto fondu. Investorům se doporučuje seznámit se s tímto sdělením, aby mohli učinit informované rozhodnutí o investici.

## NN (L) European Equity - P Cap EUR

ISIN: LU0082087510

Podfond (dále uváděný jako fond) NN (L)

Tento fond spravuje NN Investment Partners Luxembourg S.A.

### Cíle a investiční politika

Fond investuje do široké škály velkých a dobře situovaných společností v Evropě. V horizontu několika let se snažíme překonat výkonnost srovnávacího indexu MSCI Europe NR (čistý výnos). Portfolio je diverzifikované napříč zeměmi a sektory. Snažíme se nalézt ty nejlepší investice na základě podrobné analýzy společností. Používáme

nástroje k minimalizaci rizik spojených s tržním a hospodářským vývojem. Akcie fondu můžete prodat každý (pracovní) den, kdy se také vypočítává jejich aktuální hodnota. Cílem fondu není výplata dividend. Veškeré zisky dále investuje.

### Poměr rizika a výnosů

Nižší riziko - Obvykle nižší výnos				Vyšší riziko - Obvykle vyšší výnos		
1	2	3	4	5	6	7

Historická data, která jsou použita pro výpočet rizikového ukazatele, nemusí být spolehlivým vodítkem budoucího rizikového profilu fondu. Není zaručeno, že tento rizikový ukazatel se nebude v průběhu času měnit. Nejnížší kategorie rizika neznamená, že investice je bez rizika.

Tento fond patří do kategorie 6, protože tržní riziko spojené s akciemi a/nebo finančními nástroji používanými k dosažení investičních cílů je považováno za

vysoké. Na tyto finanční nástroje mají vliv různé faktory. K těmto faktorům patří (nikoliv však výlučně) vývoj na finančních trzích a také vývoj ekonomické situace emitentů těchto nástrojů, kteří jsou sami ovlivňováni celkovou situací globální ekonomiky a politickými podmínkami, které panují v každé zemi. Na výkonnost fondu navíc mohou mít velký vliv i výkyvy měn. Investice do specifické geografické oblasti jsou více koncentrovány než investice do různých geografických oblastí. Nelze poskytnout žádnou záruku ohledně návratnosti vaší počáteční investice.

### Poplatky

Všechny poplatky placené ze strany investora se používají k zaplacení běžných nákladů fondu, včetně nákladů na marketing a distribuci. Tyto poplatky snižují potenciální růst vaší investice.

#### Jednorázové poplatky účtované před nebo po uskutečnění investice

Vstupní poplatek	3%
Výstupní poplatek	0%
Poplatek za přechod mezi fondy	3%

Toto je maximum, které může být odečteno z vašich peněžních prostředků před investováním nebo před vyplacením výnosů z vaší investice.

#### Poplatky hrazené z majetku fondu v průběhu roku

Poplatek za správu	1,64%
--------------------	-------

#### Poplatky hrazené z majetku fondu za zvláštních podmínek

Výkonnostní poplatek	0%
----------------------	----

Uvedené vstupní a výstupní poplatky představují maximální částky. V některých případech se může stát, že budete platit méně - toto vám sdělí váš finanční poradce.

Zde uvedená částka poplatků za správu představuje odhad poplatků. Důvodem, proč se dělá odhad, je to, že nelze použít částky nákladů z minulého období pro stanovení současné úrovně nákladů. Výroční zpráva za každý finanční rok bude obsahovat podrobné údaje o přesné částce zaúčtovaných poplatků.

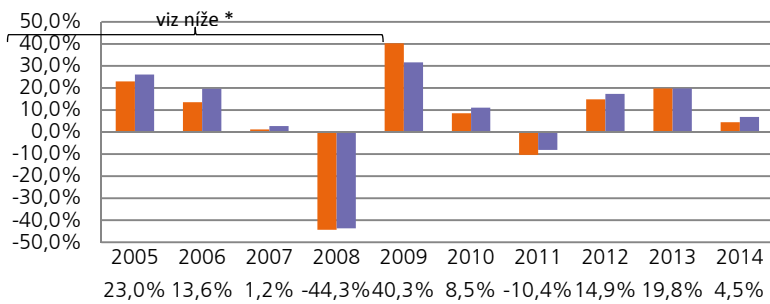
Nezahrnuje:

- Poplatky za výkonnost
- Náklady na portfoliové transakce, s výjimkou vstupního/výstupního poplatku placeného fondy při nákupu nebo prodeji podílů v jiném podniku kolektivního investování

Více podrobností o poplatcích najdete v kapitole "Poplatky, výdaje a zdanění" prospektu, která je dostupná na našich webových stránkách na adrese <https://www.nnip.com/library>.



## Dosavadní výkonnost



Year	Fond (%)	Srovnávací index (referenční hodnota) (%)
2005	23,0%	26,1%
2006	13,6%	19,6%
2007	1,2%	2,7%
2008	-44,3%	-43,6%
2009	40,3%	31,6%
2010	8,5%	11,1%
2011	-10,4%	-8,1%
2012	14,9%	17,3%
2013	19,8%	19,8%
2014	4,5%	6,8%

\* Tato výkonnost byla dosažena v době, kdy měl fond jiné charakteristiky.

- Minulá výkonnost není spolehlivým ukazatelem budoucích výsledků.
- Minulá výkonnost uvedená zde zahrnuje veškeré poplatky a náklady, kromě vstupních a výstupních poplatků a nákladů na přestup mezi fondy.
- Tento fond byl založen v roce 2001.
- Tato třída akcií byla založena v roce 2001.
- Minulá výkonnost je vypočítána v EUR.

## Praktické informace

- Depozitář fondu: Brown Brothers Harriman (Luxembourg) S.C.A.
- Další informace o tomto fondu včetně jiných tříd akcií, kopií prospektů a výročních a pololetních zpráv fondu lze bezplatně získat od správcovské společnosti a na internetových stránkách <https://www.nnip.com/library> v následujícím jazyce: anglicky, německy, francouzsky, nizozemsky, španělsky, česky, švédsky, italsky, norský, řecky, slovensky, dánsky, maďarsky, portugalsky, rumunsky a polsky.
- Cena akcií/jednotek fondu je vypočítána a uváděna v EUR. Ceny budou zveřejněny na webových stránkách <https://www.nnip.com>.
- Tento fond podléhá daňovým zákonům a ustanovením následující země: Lucembursku. V závislosti na zemi vašeho bydliště může tato skutečnost mít dopad na vaši osobní daňovou pozici.
- Investor má za určitých podmínek právo přestupovat mezi podfondy fondu NN (L). Bližší informace naleznete v prospektu fondu.
- NN Investment Partners Luxembourg S.A. má odpovědnost pouze za tvrzení obsažená v tomto dokumentu, která jsou zavádějící, nepřesná nebo nekonzistentní s relevantními částmi prospektu týkajícího se tohoto fondu.

Základní informace pro investory popisují podfond (dílní fond) fondu NN (L). Prospekt a pravidelné zprávy jsou pro tento fond připravovány včetně jeho podfondů. Podle lucemburského zákona ze dne 17. prosince 2010 o fondech kolektivního investování jsou aktiva podfondů fondu oddělena a lze je považovat za oddělené subjekty pro účely vztahů mezi investory a také do likvidace mohou vstupovat odděleně.

Tento fond získal oprávnění k podnikání v Lucembursku a je regulován úřadem Commission de Surveillance du Secteur Financier (CSSF).

NN Investment Partners Luxembourg S.A. získal oprávnění k podnikání v Lucembursku a je regulován úřadem CSSF.

Tento dokument je platný k datu 07. 04. 2015.