

# NN (L)

## Euro Fixed Income

★★★★

Overall Morningstar Rating™  
Morningstar Ratings 31/12/2015

★★★★

3-year Morningstar Rating™

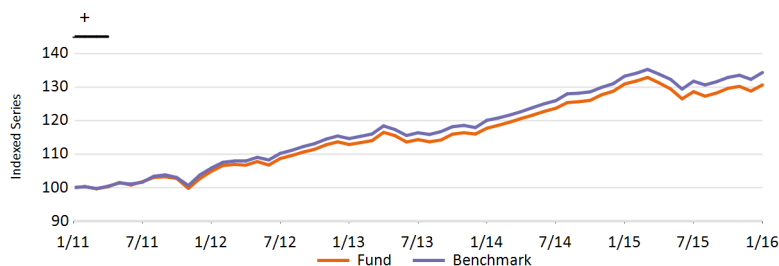
★★★★

5-year Morningstar Rating™

### Investiční politika

Fond investuje zejména do diverzifikovaného portfolia evropských dluhopisů denominovaných v eurech. Investujeme do státních a firemních dluhopisů vysoké kvality (s ratingem AAA až BBB-). V horizontu několika let usilujeme o překonání výkonnosti srovnávacího indexu Barclays Euro Aggregate. Investiční proces zakládáme na našem pohledu na vývoj různých zemí, úrokových sazeb a firemních dluhopisů. Investiční proces zakládáme na rozsáhlé analýze makroekonomického prostředí, tržní situaci a na datech z našich modelů. Za účelem řízení rizik fondu uplatňujeme přísná opatření v oblasti jejich monitorování. Akcie fondu můžete prodat každý (pracovní) den, kdy se také vypočítává jejich aktuální hodnota. Cílem fondu není výplata dividend. Veškeré zisky dále investuje.

### Výkonnost NET



+ Výkonnost před datem spuštění byla simulována na základě minulých výkonností jiného, srovnatelného fondu.

### Kumulativní výkonnost (NET %)

EUR	1M	3M	6M	1Y	3Y	5Y	Since Inception
● Fond	1.42	0.78	1.57	-0.23	15.74	30.63	118.22
● Benchmark	1.54	1.10	1.96	0.81	17.20	34.33	172.61

### Roční výkonnost (NET %)

EUR	1Y	3Y	5Y	Since Inception
● Fond	-0.23	4.99	5.49	4.22
● Benchmark	0.81	5.43	6.08	5.46

### Výkonnost v kalendářním roce (NET %)

EUR	2016YTD	2015	2014	2013	2012	2011
● Fond	1.42	0.05	11.00	2.06	10.67	2.18
● Benchmark	1.54	1.00	11.10	2.17	11.19	3.24

## Údaje k 31/01/2016

### Základní údaje

Typ fondu	FIXED INCOME
Typ třídy akcií	P kapitalizační
Měna třídy akcií	EUR
ISIN kód	LU0546917773
Bloomberg kód	INGREPC LX
Reuters kód	LU0546917773.LUF
Telekurs kód	11554563
WKN kód	A1H9Q3
Sedol kód	-
Sídlo	LUX
Benchmark	Barclays Euro Aggregate (IPM EMU (TR) until 31 Dec 2001)
Frekvence výpočtu NAV	Daily

### Informace o fondu

Založení fondu	29/04/2011
Založení třídy akcií	02/05/2011
Cena na 1 akcii	EUR 545.55
NAV na konci minulého měsíce	EUR 537.92
Nejvyšší cena za uplynulý rok (11/03/2015)	EUR 556.51
Nejnižší cena za uplynulý rok (02/07/2015)	EUR 526.34
Celkový objem aktiv fondu (ml.)	EUR 1,126.63
celková čistá hodnota aktiv na akciovou třídu	EUR 75.98
Durace	7.17
Průměrný kreditní rating	A-
Výnos do splatnosti	0.79
výnos do splatnosti	0.8

### Poplatky

Poplatky hrazené z majetku fondu v průběhu roku	0.88%
Roční poplatek za správu	0.65%
Fixní poplatky za služby	0.15%

### největších pozic

0.000% Bundesschatzanweisungen 06/16/2017	6.07%
4.750% Buoni Poliennali Del Tes 08/01/2023	2.58%
1.250% Bundesobligation 10/14/2016	2.34%
4.750% Buoni Poliennali Del Tes 09/01/2021	2.03%
6.000% Bundesrepub. Deutschland 06/20/2016	1.96%
1.000% French Treasury Note 07/25/2017	1.92%
3.500% France (Govt Of) 04/25/2020	1.88%
3.250% Bundesrepub. Deutschland 07/04/2021	1.77%
1.500% Bundesrepub. Deutschland 05/15/2023	1.75%
3.750% Buoni Poliennali Del Tes 04/15/2016	1.72%

### Právní upozornění

Přečtěte si prosím upozornění na konci dokumentu.

# NN (L)

## Euro Fixed Income

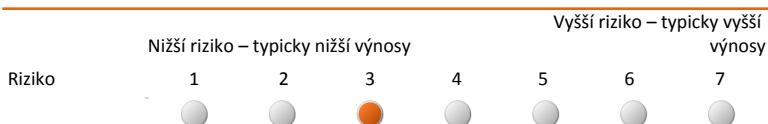
### Statistika

EUR	1 rok	3 roky	5 let
roční výnos portfolia (NET)	-0.23	4.99	5.49
Standardní odchylka	4.51	3.63	3.84
Sharpe Ratio (**)	-0.04	1.35	1.34
Alpha	-1.05	-0.50	-0.73
α (%)	-1.03	-0.44	-0.59
Beta	1.04	1.02	1.03
R-Squared	0.99	0.98	0.97
Information Ratio	-2.86	-0.84	-0.93
Tracking Error	0.36	0.52	0.64

(\*\*) 3 měsíční úroková sazba (meny u dané třídy fondu) se používá jako bezriziková míra pro výpočet ročního Sharpe Ratio.

### Rizikový profil

SRRI

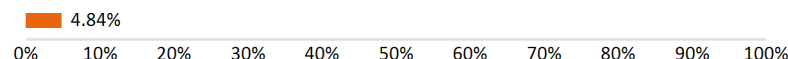


Historická data, která jsou použita pro výpočet rizikového ukazatele, nemusejí být spolehlivým vodítkem budoucího rizikového profilu fondu. Není zaručeno, že tento rizikový ukazatel se nebude v průběhu času měnit. Nejnižší kategorie rizika neznamena, že investice je bez rizika.

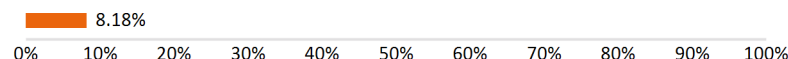
Tento fond patří do kategorie 3, protože tržní riziko spojené s dluhopisy používanými k dosažení investičních cílů je považováno za střední.

Tyto nástroje ovlivňují různé faktory. K nim patří (nikoliv však výlučně) vývoj na finančních trzích a také ekonomický vývoj emitentů dluhopisů, kteří jsou sami ovlivněni jak světovou hospodářskou situací, tak hospodářskými a politickými podmínkami konkrétní země. Očekávané kreditní riziko, tedy riziko selhání emitentů, podkladových investic je středně vysoké. Nelze poskytnout žádnou záruku ohledně návratnosti vaší počáteční investice.

#### Value at Risk (95 % anualizovaná)



#### Value at Risk (bez diverzifikace)



VaR (Value at Risk) je statistický ukazatel měřící maximální možnou roční ztrátu, která se může při dané míře pravděpodobnosti vyskytnout.

## Údaje k 31/01/2016

### Regionální struktura

Německo	22.78%
Francie	18.36%
Itálie	17.69%
Španělsko	9.24%
Nizozemí	6.09%
Belgie	5.38%
Velká Británie	4.46%
Spojené Státy Americké	4.22%
Rakousko	2.86%
Irsko	1.80%
Ostatní	7.12%

### Měnová struktura

EUR	100.00%
-----	---------

### alokace ratingu

AAA	31.23%
AA	21.95%
A	9.45%
BBB	28.08%
BB	0.37%
Cash	6.80%
N/A	2.11%

### Citlivost úrokové míry

do 1 roku	0.70%
1 – 3 roky	3.39%
3 – 5 let	11.82%
5 – 7 let	21.60%
7 – 10 let	26.63%
> 10 let	35.85%

### Ostatní třídy akcií

I kapitalizační	LU0555023588
N kapitalizační	LU0800559782
X kapitalizační	LU0546918151
V kapitalizační	LU0555023828
Z kapitalizační	LU0555023661
P růstová	LU0555023406

EQUITIES

FIXED INCOME

MULTI ASSET

STRUCTURED

MONEY MARKET

### Právní upozornění

Přečtěte si prosím upozornění na konci dokumentu.

# NN (L)

## Euro Fixed Income

### Právní upozornění

1. Tento dokument má výhradně propagační charakter a veškerá v něm obsažená stanoviska nelze chápat jako nabídky, rady, ani doporučení ke koupi či prodeji investičních produktů, ani k podílení se na podobných transakcích. Informace obsažené v tomto materiálu nelze považovat ani za finanční či právní rady. Důvěra v informace obsažené v tomto materiálu je výhradním rizikem čtenáře a zcela závisí na jeho úsudku.

2. Fondy Luxembourg zmiňované v tomto dokumentu jsou podřízeným fondem investiční společnosti s variabilním kapitálem (SICAV), založené v Lucembursku. Společnosti SICAV získaly v Lucembursku veškerá nezbytná povolení ze strany Commission de Surveillance du Secteur Financier (CSSF). Podřízený fond i SICAV jsou zapsány u CSSF.

3. Veškeré hodnoty výkonnosti, které nejsou uvedeny v měně fondu, byly přepočteny na základě směnného kurzu. Výkonnost se vypočítává na základě čisté hodnoty aktiv na jednotku: NAV-NAV (s vyloučením veškerých vstupních poplatků; s reinvesticí realizovaných kapitálových zisků z cenných papírů), s reinvesticí výnosů. Pokud Fond investuje v zahraničí, jeho hodnota může vlivem směnných kurzů zahraničních měn kolísat. Průběžné poplatky jsou součtem veškerých provizí a nákladů průběžně srážených z průměrné hodnoty aktiv fondu (provazní výdaje). Jejich hodnota je vyjádřena jako procento aktiv fondu. Není-li uvedeno jinak, nejsou žádné údaje auditovány.

4. Investice s sebou přináší rizika, mezi která může patřit i riziko kapitálových ztrát. Věnujte, prosím, pozornost skutečnosti, že výše uvedená výkonnost je historickou skutečností a hodnota vašich investic může stoupat nebo klesat, a dále též skutečnosti, že dřívější výkonnost nezaručuje aktuální ani budoucí výkonnost. Dřívější výkonnost není ve vztahu k budoucím výsledkům jakkoli indikativní a v žádném případě ji za takovou nelze považovat. Cena Jednotek a veškeré výnosy z Jednotek mohou klesat, stejně jako stoupat, a nejsou garantovány. Investoři nemusí získat zpět plnou výši původně investované částky. Volatilita devizových kurzů představuje dodatečné riziko, související se směnnými kurzy. Investoři by neměli svá investiční rozhodnutí činit na základě tohoto dokumentu. Před uskutečněním investice si prostudujte prospekt. Hodnota vašich investic částečně závisí na vývoji na finančních trzích. S každým fondem navíc souvisí specifická rizika. Rizika a náklady specifické pro konkrétní fond jsou popsány v příslušném prospektu. Přesnější informace o investičním fondu, jeho nákladech a rizicích s ním spojených, najdete v příslušném prospektu, Klíčových informacích pro investory (KIID) a příslušných dodatcích. Tyto dokumenty spolu s výroční zprávou a společenskou smlouvou produktu/-ů se sídlem v Lucembursku jsou na vyžádání zdarma k dispozici na [www.nnip.com](http://www.nnip.com).

5. Jelikož produkt nemusí být v oblasti výkonu soudní pravomoci vašich soudů schválen nebo může být omezeno jeho nabízení, odpovídá za úplné splnění a dodržování veškerých platných zákonů a nařízení v příslušné jurisdikci každý čtenář. Podíly ve Fondu nebyly registrovány v souladu se Zákonem o cenných papírech, platným v USA od roku 1933, ani dle zákonů žádného ze států USA, a fond nebyl registrován v souladu se Zákonem o investičních společnostech, platným v USA od roku 1940. Podíly ve Fondu nelze nabízet, ani přímo či nepřímo prodávat ve Spojených státech nebo jménem nebo ve prospěch jakékoli osoby ze Spojených států, s výjimkou případů, povolených na základě udělené výjimky, nebo v rámci transakce, nepodléhající platné legislativě Spojených států o cenných papírech.

6. Tento dokument byl sestaven s náležitou pozorností a pečlivostí. Přestože byla obsahu tohoto dokumentu věnována mimořádná pozornost, nelze na jeho přesnost, správnost ani úplnost poskytnout žádné garance, záruky, ani v souvislosti s nimi činit jakákoli závazná prohlášení. Veškeré informace uvedené v tomto dokumentu podléhají možnosti změny nebo aktualizace bez předchozího upozornění. Pro aktualizaci informací, prosím, zašlete společnosti NN Investment Partners e-mail na adresu [info@nnip.com](mailto:info@nnip.com) nebo navštivte stránky [www.nnip.com](http://www.nnip.com). NN Investment Partners ani žádná jiná společnost nebo jednotka, náležící do skupiny NN Group, ani její představitelé, vedoucí pracovníci, ani zaměstnanci nenesou přímou ani nepřímou odpovědnost v souvislosti s informacemi a/nebo doporučeními jakéhokoli druhu, vyjádřenými v tomto dokumentu, ani za ně nijak neručí. Z informací uvedených v tomto dokumentu nelze vyvozovat žádná práva.

7. Nepřijímáme žádnou přímou ani nepřímou odpovědnost za škody utrpěné čtenáři nebo těmto čtenářům vzniklé na základě používání tohoto dokumentu, nebo v důsledku rozhodnutí, učiněných na základě tohoto dokumentu. Tuto prezentaci ani informace v ní obsažené není bez předchozího písemného svolení v žádné době povoleno kopírovat, reprodukovat, šířit, ani poskytovat jakýmkoli osobám. Veškeré nároky vzniklé z nebo v souvislosti s všeobecnými podmínkami tohoto zřeknutí se odpovědnosti se řídí českým právem.

Poznámka pod čarou

Data vztahující se k 10 největším pozicím a alokaci portfolia (pokud jsou k dispozici) neobsahují hotovost. Data vztahující se k alokaci měn a ratingu neobsahují hotovost. Hotovost zahrnuje: Depozita, Cash Collateral, FX Spots, FX Forwards a další likvidní aktiva jako pohledávky a závazky. Alokační jsou založené na klasifikaci Market Data Vendors.