

BNP PARIBAS FUNDS AQUA

Globální tematický fond:

Investování napříč rychle rostoucím vodním hodnotovým řetězcem



BNP PARIBAS ASSET MANAGEMENT
09/2024



The asset manager for a changing world



Pitná voda

CO PŘINÁŠÍ INVESTORŮM?



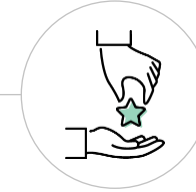
Výzva, kterou fond řeší

Zdroje vody ve světě jsou pod velkým tlakem, rozevírají se nůžky mezi poptávkou po vodě a její nabídkou, rostou obavy kvalitu vody a stabilitu vodní infrastruktury



Příležitost v portfoliu

Investuje do ziskových společností, které rostou rychleji, než široký akciový trh díky rostoucí poptávce po environmentálním zboží a službách



Hodnota portfolia

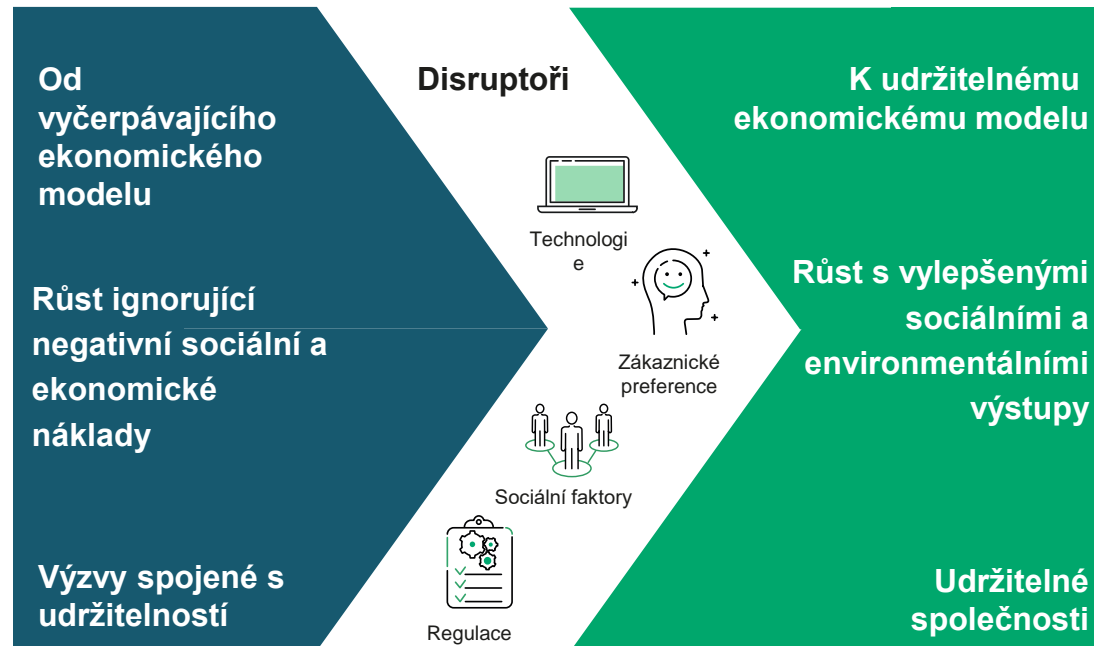
Přechod k více udržitelné globální ekonomice by měl vést k nadvýkonnosti společností, které jsou na něj připravené.

Diverzifikace napříč vodním hodnotovým řetězcem s expozicí jak do cyklických, tak do defenzivních titulů.

Source: Impax Asset Management

IMPAX Asset Management

Věříme, že ekonomika je v procesu přeměny



Source: Impax Asset Management as at end March 2022.

IMPAX Asset Management

Klasifikace environmentálních trhů dle Impaxu

Nová energetika

Alternativní energie

- Developeři a nezávislí výrobci energie
- Biopaliva
- Vodík
- Sluneční
- Větr

Energetický management a efektivita

- Inteligentní sítě
- Efektivita průmyslu, spotřebního průmyslu a budov
- Úložiště energie a nepřerušitelný zdroj napájení
- Osvětlení

Čistá a efektivní přeprava

Transport solutions

- Pokročilé letectví
- Pokročilá doprava
- Železnice
- Elektrokola a jízdní kola
- Autobusy a autokary
- Silniční vozidla a zařízení
- Snížení znečištění

Udržitelné potravinářství

Udržitelné potraviny a zemědělství

- Organické a alternativa
- Technologie & logistika
- Bezpečnost a balení
- Zemědělství a akvakultura
- Lesnictví

V období 2007–2020 společnost Impax spolupracovala s FTSE na vývoji a správě indexů FTSE Environmental Markets Index Series, které byly klíčové pro srovnávání environmentálních trhů.

V roce 2021 FTSE spustila svůj vlastní datový model FTSE Russell Green Revenues pro správu indexů, přičemž členové týmu Impax jsou v poradním výboru.

Voda

Vodohospodářská infrastruktura a technologie

- Distribuce a infrastruktura
- Péče o vodu
- Efektivita
- Nástroje

Cirkulární ekonomika

Účinné využívání zdrojů a nakládání s odpady

- Obecné nakládání s odpady a nakládání s nebezpečnými odpady
- Recyklované, recyklovatelné produkty a biomateriály
- Oběhovost a efektivita využívání zdrojů
- Technologie

Smart environment

Environmentální služby a zdroje

- Výzkum, vývoj a poradenství
- Finance & investice
- Testování a monitorování
- Kontrola znečištění
- Zdroje životního prostředí

Digitální infrastruktura

- Efektivní IT
- Cloudové výpočty
- Řešení pro digitální spolupráci

Proč investovat do firem ve vodním hodnotovém řetězci

Nedostatek vody



700 milionů lidí by mohlo být vysídleno kvůli nedostatku vody do roku 2030¹.

Změna klimatu



Dalších 400 milionů lidí bude ohroženo povodněmi do roku 2050².

Znečištění



80 % odpadních vod zůstává nečištěno a obsahuje vše od lidského odpadu až po vysoce toxické průmyslové odpady³.

Urbanizace



O 2,5 miliardy lidí více bude žít v městských oblastech v roce 2050⁴.

Stárnoucí infrastruktura



Každý den se v USA ztratí 20 miliard litrů upravené pitné vody z rozbitých vodních řadů⁵.

Nová průmyslová odvětví



Spotřeba vody při výrobě polovodičů se zvýšila o 33 % s každou vyrobenou vrstvou mezi roky 2015 & 2019⁶.

¹<https://unstats.un.org/sdgs/report/2020/The-Sustainable-Development-Goals-Report-2020.pdf>. ²<https://www.unwater.org/water-facts/climate-change/>. ³<https://www.unep.org/explore-topics/water/what-we-do/tackling-global-water-pollution>. ⁴<https://www.unwater.org/water-facts/urbanization/>. ⁵<https://infrastructurereportcard.org/cat-item/drinking-water/>. ⁶<https://www.bloombergquint.com/gadfly/making-chips-requires-lots-of-water-and-gulp-taiwan-has-a-drought>. Source: Impax Asset Management.

Poskytovatelé řešení nabízí investiční příležitost

Snížení úniků potrubí



Únik lze snížit z více než 20 % na méně než 5 %.

Řízení přívalové vody



Změna klimatu vede ke zvýšené potřebě hospodaření s dešťovou vodou.

Testování kvality vody



Lepší znalost a regulace podněcují více testování.

Opětovné využití odpadních vod



Vyčištěné odpadní vody se zvyšující hodnotou pro průmyslové uživatele, doplňování podzemních vod.

Výměna infrastruktury



Mnohaleté nedostatečné investice zvyšují poptávku po nové infrastruktuře.

Odstraňování znečištění



Více než 90 kontaminantů regulovaných v pitné vodě; Průmyslová voda často vyžaduje přísnou kontrolu kvality.

Source: Impax Asset Management.

IMPAX Asset Management

Inovace pomáhají dosahovat vyššího růstu

Pokročilé měření



Intenzivnější a pokročilejší měření ve vodovodních distribučních sítích.

Chytré zavlažování



Inteligentnější zavlažování umožňující efektivnější využívání vody, tj. voda pro plodiny spíše než voda pro pole.

Zadržování vody v krajině



Větší důraz na spolupráci s klíčovými zúčastněnými stranami v povodích, jako jsou zemědělci.

Data a software



Zvýšený sběr dat představuje více příležitostí pro softwarová řešení.

Detekce nových kontaminantů



Stále se objevují nové kontaminanty, jako jsou PFA, mikroplasty a viry.

Pokročilá péče o vodu




Rostoucí poptávka po odstraňování nových kontaminantů a poskytování ultračisté vody pro sektor polovodičů

Source: Impax Asset Management.

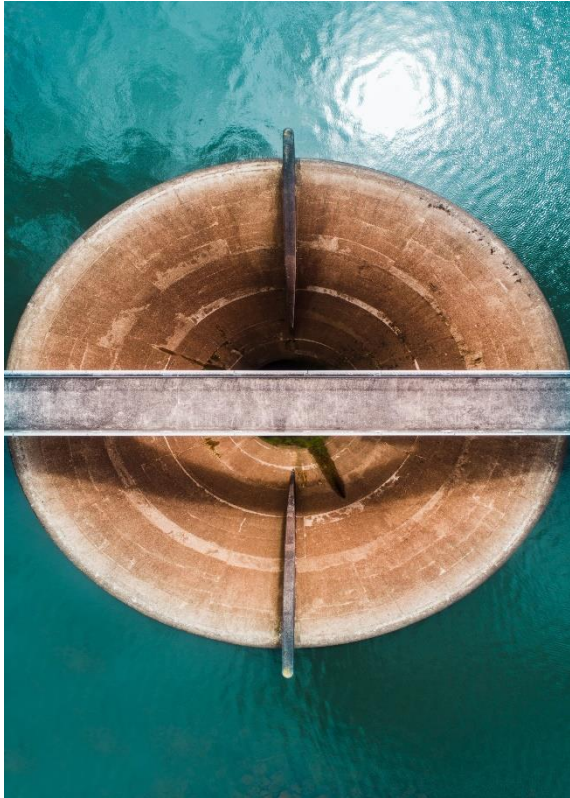
IMPAX Asset Management

Hodnotový řetězec v oblasti vodního hospodářství

- Napříč koncovými trhy od spotřebitelů až po podniky
- Zachycují cyklické a defenzivní obchodní modely napříč cyklem
- Regionální alokace do rozvinutých i rozvíjejících se zemí

Vodní sektor	Kategorie	Růstový potenciál
 Vodní infrastruktura	<ul style="list-style-type: none">▪ Čerpadla, vodovody▪ Produkty redukce poptávky, měření▪ Projekty infrastruktury▪ recyklace, konzervace, zavlažování	<ul style="list-style-type: none">▪ Zlepšení infrastruktury▪ Smysluplné využití▪ Odolnost vůči suchu
 Péče o vodu a účinnost	<ul style="list-style-type: none">▪ Chemická péče▪ filtrace, membránové technologie, odsolování▪ Fyzická péče▪ Monitoring, testování	<ul style="list-style-type: none">▪ Stále přísnější regulace▪ Redukce znečištění▪ Opětovné využití vody
 Komunální služby	<ul style="list-style-type: none">▪ Evropa a UK▪ USA▪ Zbytek světa	<ul style="list-style-type: none">▪ Efektivita energií▪ Investice do infrastruktury▪ Odsolování

Case study: American Water Works



Poskytovatel vodohospodářských služeb - USA

Hnací síly růstu zisku



Společnost má zdravý rozpočet na kapitálové výdaje, provozní efektivitu a kontrolu nákladů a těží z příznivého regulačního prostředí.

Překonává předpisy a normy pro vodárenské společnosti



Společnost American Water Works provádí ročně více než milion testů kvality vody, aby monitorovala a kontrolovala kontaminanty a dopady na zásoby vody.

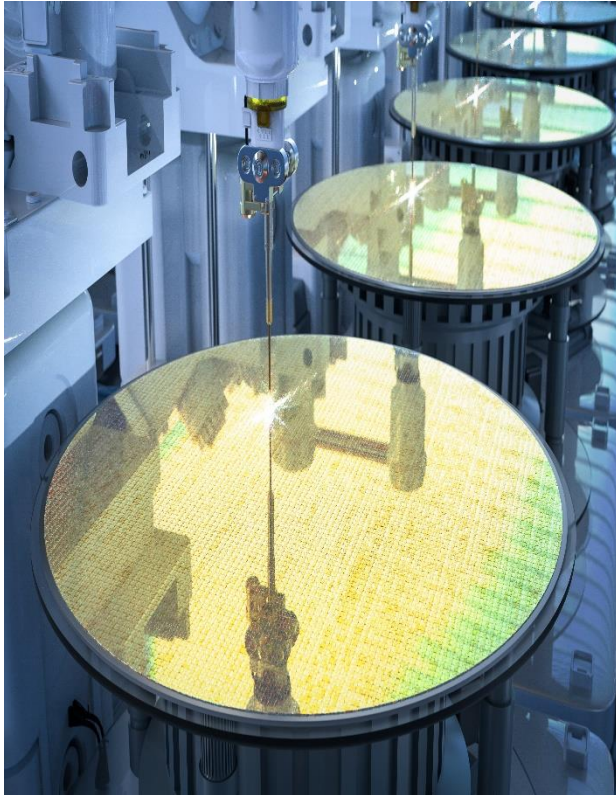
Dosažený dopad



V roce 2023 společnost zajistila nebo ušetřila přibližně 1,1 milionu megalitrů vody, což odpovídá roční spotřebě více než 20 milionů amerických domácností.¹

¹Estimate by Impax Asset Management, based on issuing company's data. Source: Impax Asset Management, as at 30 June 2024. Individual stock performance does not represent the fund performance. The securities mentioned above are for illustration only and shall not constitute any investment advice. There is no guarantee that the fund is currently investing and/or will invest in the securities in the future. Trademark, copyrights and other intellectual property rights are and remain the property of their respective owners. Image source: Impax Asset Management.

Case study: KLA



Výrobce a distributor polovodičových zařízení – USA

Významný podíl na trhu ve většině segmentů řízení procesů



Kombinace silného profilu marží, hlubokých vztahů se zákazníky a schopnosti udržet krok a zůstat relevantní díky technologickým zvrátům.

Iniciativy na zlepšení vlivu na životní prostředí



Řešení společnosti KLA mohou společně pomoci výrazně snížit množství odpadu, snížit celkové náklady na vlastnictví a zlepšit efektivitu využití vody a odpadu.

Dosažený dopad



Systemy řízení procesů a kontroly vad společnosti KLA přispívají k úsilí polovodičového průmyslu o úsporu vody a snížení množství odpadu.

Source: Impax Asset Management, as at 30 June 2024. Individual stock performance does not represent the fund performance. The securities mentioned above are for illustration only and shall not constitute any investment advice. There is no guarantee that the fund is currently investing and/or will invest in the securities in the future. Trademark, copyrights and other intellectual property rights are and remain the property of their respective owners. Image source: Impax Asset Management.

IMPAX Asset Management

10 největších pozic a analýza sektorů k 31/7/2024

AS AT 31 AUGUST 2024

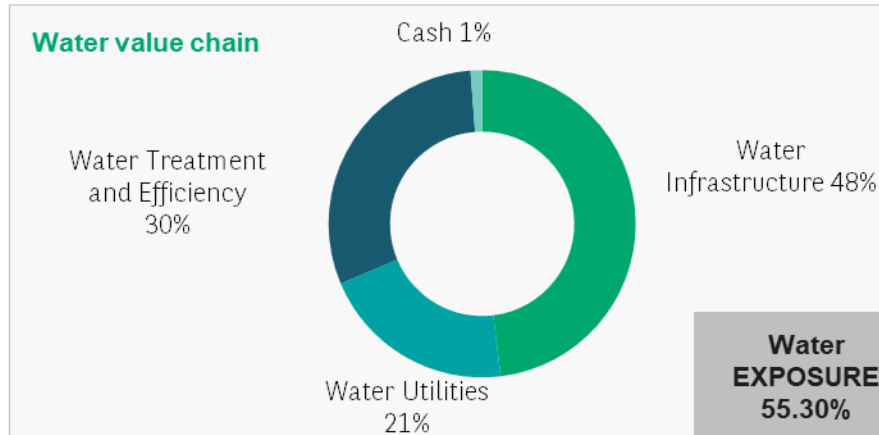
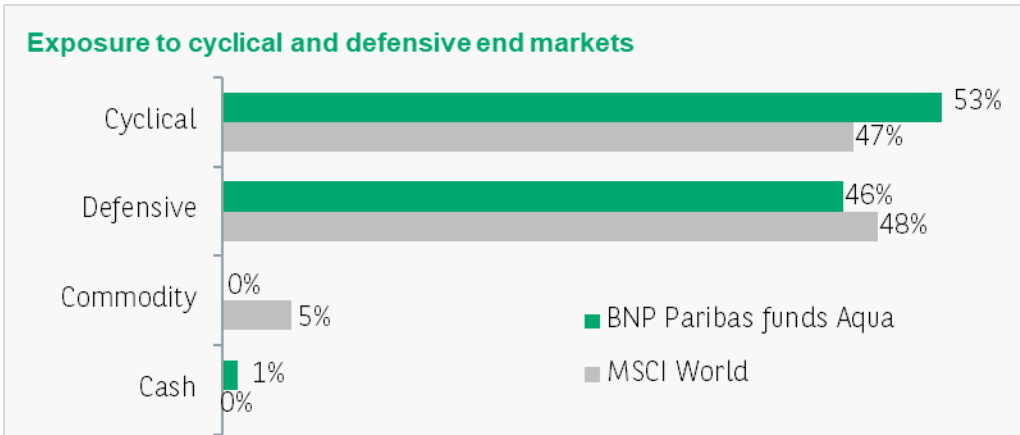
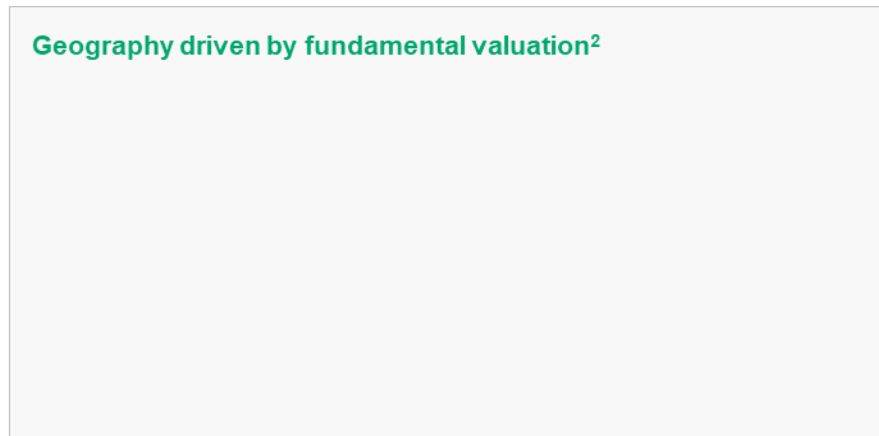
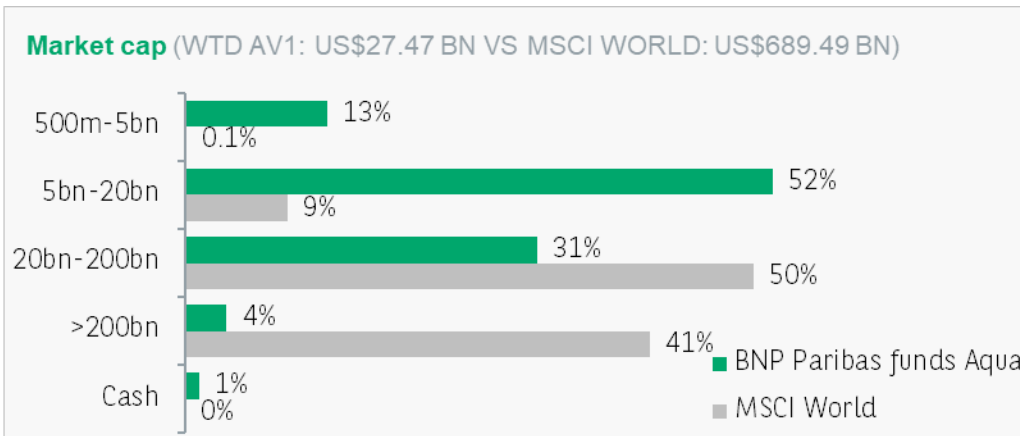
Main Holdings	Water Sector	Weight %
VEOLIA ENVIRONNEMENT	Water Utilities	5.52
AMERICAN WATER WORKS CO INC	Water Utilities	4.92
SEVERN TRENT PLC	Water Utilities	4.12
LINDE PLC	Water Treatment and Efficiency	3.63
PENTAIR PLC	Water Infrastructure	3.26
SMITH (A.O.) CORP	Water Infrastructure	3.24
UNITED UTILITIES GROUP PLC	Water Utilities	3.04
NOVONESIS (NOVOZYMES) B	Water Treatment and Efficiency	3.01
IDEX CORP	Water Infrastructure	2.76
FISCHER (GEORG)-REG	Water Infrastructure	2.64

N° of holdings in portfolio: 43

Sector exposure (%)		Relative to MSCI World
Industrials	56.26	+45.28
Utilities	20.55	+17.95
Materials	14.13	+10.46
Health care	4.53	-7.76
Information technology	1.66	-23.00
Consumer discretionary	1.56	-8.36
Forex contracts	0.03	+0.03
Cash	1.27	+1.27

The above-mentioned companies are for illustrative purpose only, are not intended as solicitation of the purchase of such securities, and does not constitute any investment advice or recommendation.
 Source: BNPP AM, except for the Cash figure, sourced from the Impax reports for the sake of homogeneity with the other slides of this document (Impax and BNPP AM have a slightly different definition of cash).
 Source: Data as at end August 2024.

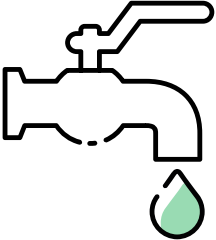
Detaily portfolia



Source: Impax AM, from Bloomberg data, at end of August 2024. 1 WTD AV: weighted average. 2 Geographic allocation by country of listing, MSCI classification if available. 3 Stability of demand during economic upturns and downturns. Data may not add up to 100% due to rounding. This information is presented as supplemental to the Annual Disclosure Presentation which can be found at the back of this presentation.

Environmentální dopad BNPP Aqua Fund typické investice / celého fondu (2023)

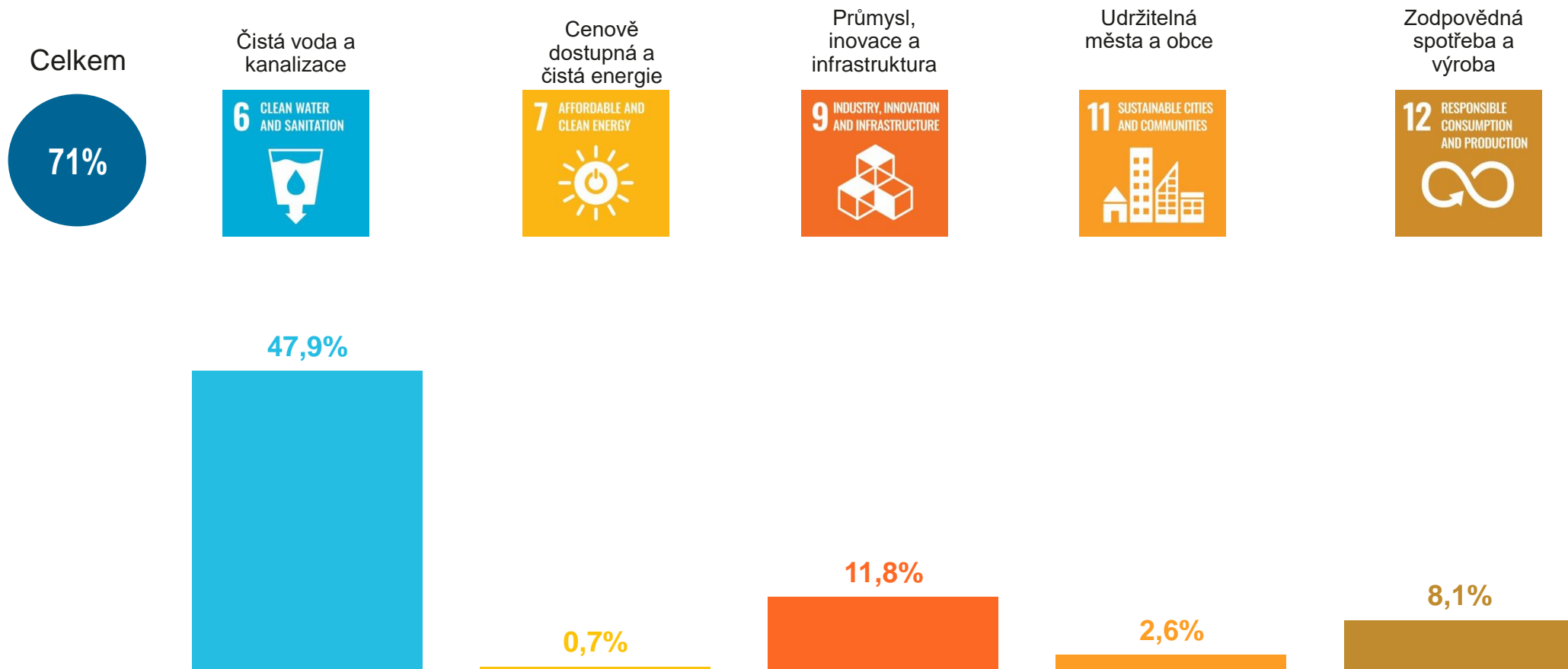
IN 2023, THE ENVIRONMENTAL CONTRIBUTION OF THE FUND SUPPORTED:

	Na 250 tisíc korun	Dopad celého fondu
	Voda dodaná	360 m3
	Voda ušetřená	520 m3
	Voda ošetřená	1720 m3
Ekvivalent :	Spotřeby vody 20,4 domácností ' 	Spotřeba vody 7,634,800 domácností

There can be no assurance that results in the future will be comparable to the results presented herein.

Source: Impax Asset Management. Based on most recently reported annual environmental data for holdings and assets under management as of 31 December 2023. Impax's impact methodology is based on equity value. Refer to the Methodology section at the back of the report for further details on methodology and summarised data that was available and estimated for companies in the portfolio. ²Water consumption: Average annual UK household water usage of 127,896 litres. Source: Impax water usage estimate based on: [UK: average daily water usage per person 2023 | Statista](#).

BNPP Aqua a cíle udržitelnosti OSN

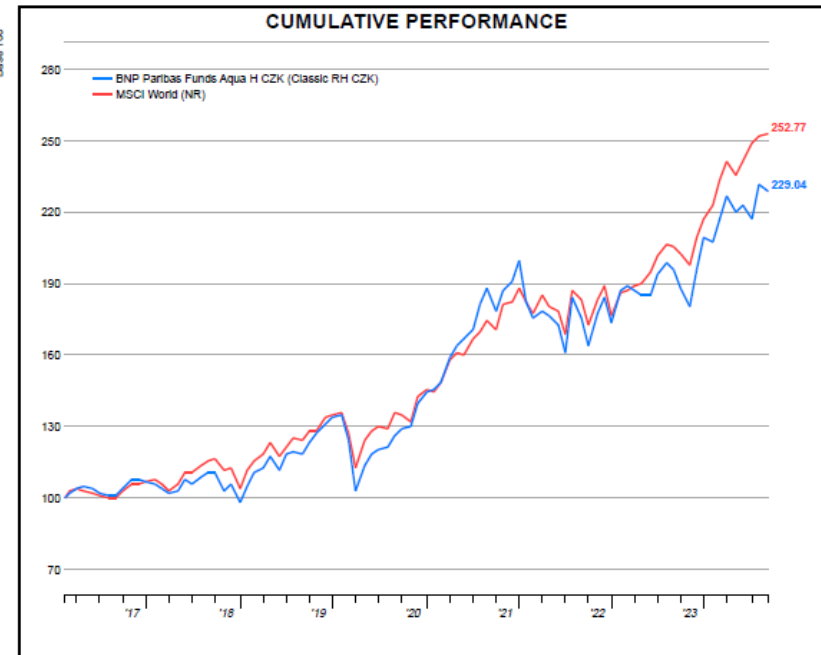
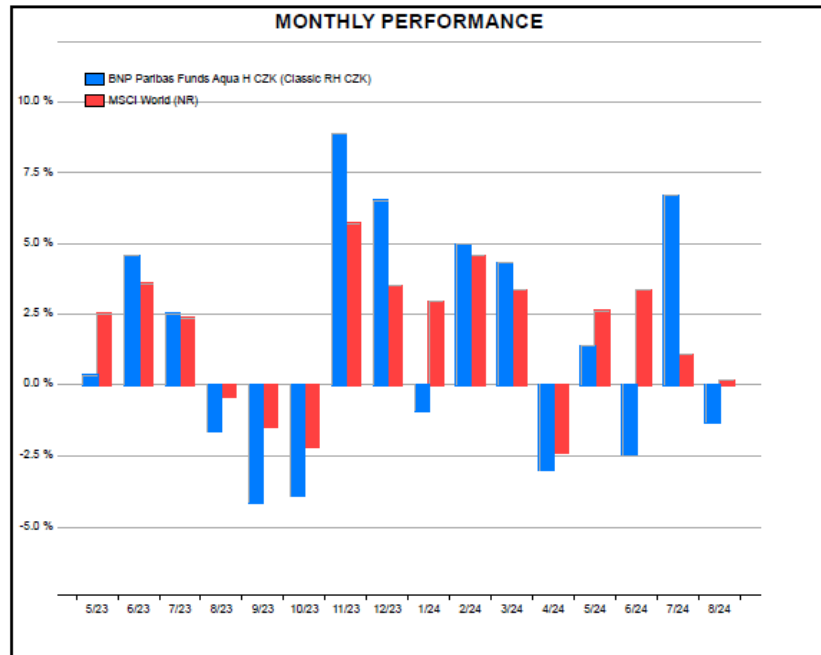


Source: Impax Asset Management. Data as at 31 December 2023. Figures are based on Impax internal data. Impax's investment process does not identify alignment with SDGs as a specific objective. Instead, the nature of Impax's investment philosophy results in some meaningful revenue exposure within the Environmental Markets strategies, as well as the Sustainability Lens strategies with emerging market exposure. The UN SDGs encompass 17 goals. For further information, please visit <http://www.un.org/sustainabledevelopment/sustainable-development-goals>.

BNP Paribas Aqua – Classic RH CZK (k 31/8/2023)



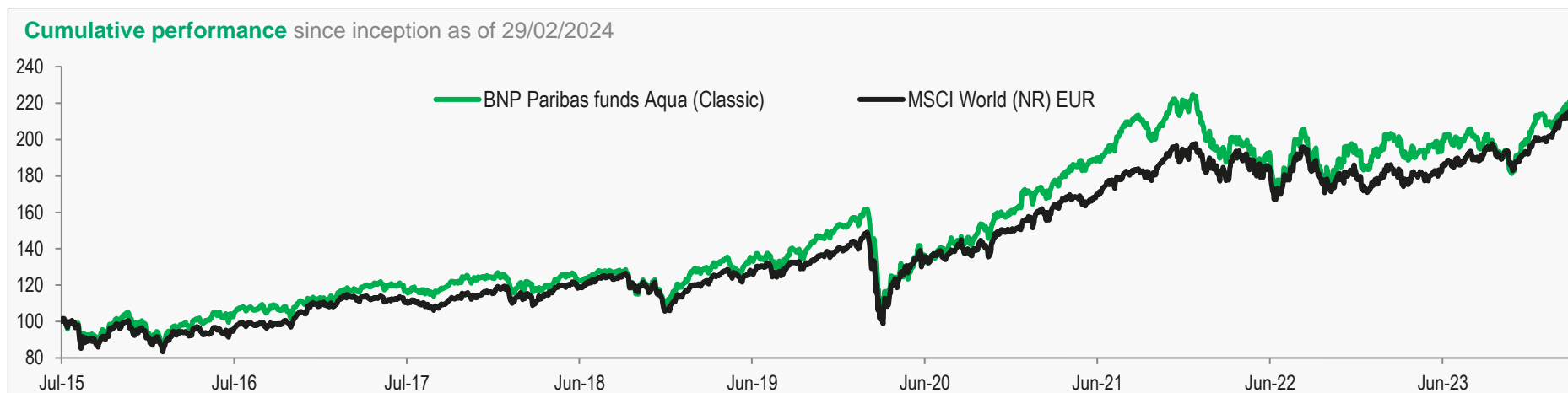
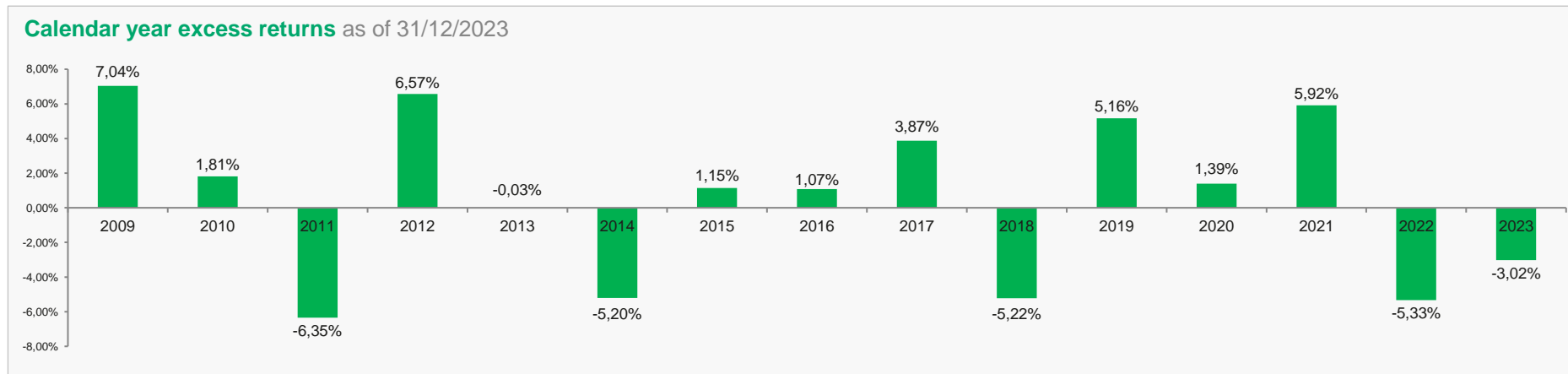
		PERFORMANCE							RISK		
		One Mth	Cumulative		One Year	Annualized			Monthly annualized Volatility	tracking error	Info. Ratio
		31/07/24	Three Mth	Year to date	One Year	Two Years	Three Years	Selected Period			
		31/07/24	31/05/24	29/12/23	31/08/23	31/08/22	31/08/21	08/02/17			
		30/08/24	30/08/24	30/08/24	30/08/24	30/08/24	30/08/24	30/08/24			
■ BNP Paribas Funds Aqua H CZK (Classic RH CZK)	NET CZK	- 1.32 %	2.68 %	9.54 %	16.92 %	14.14 %	6.82 %	11.59 %	16.34 %	-	-
■ MSCI World (NR)		0.21 %	4.60 %	16.54 %	22.90 %	17.45 %	13.10 %	13.06 %	12.85 %	7.01 %	- 0.21



Výkonnost se v čase mění, a tak z minulé výkonnosti nelze usuzovat na budoucí výsledky.



Výkonnost fondu – roční relativní

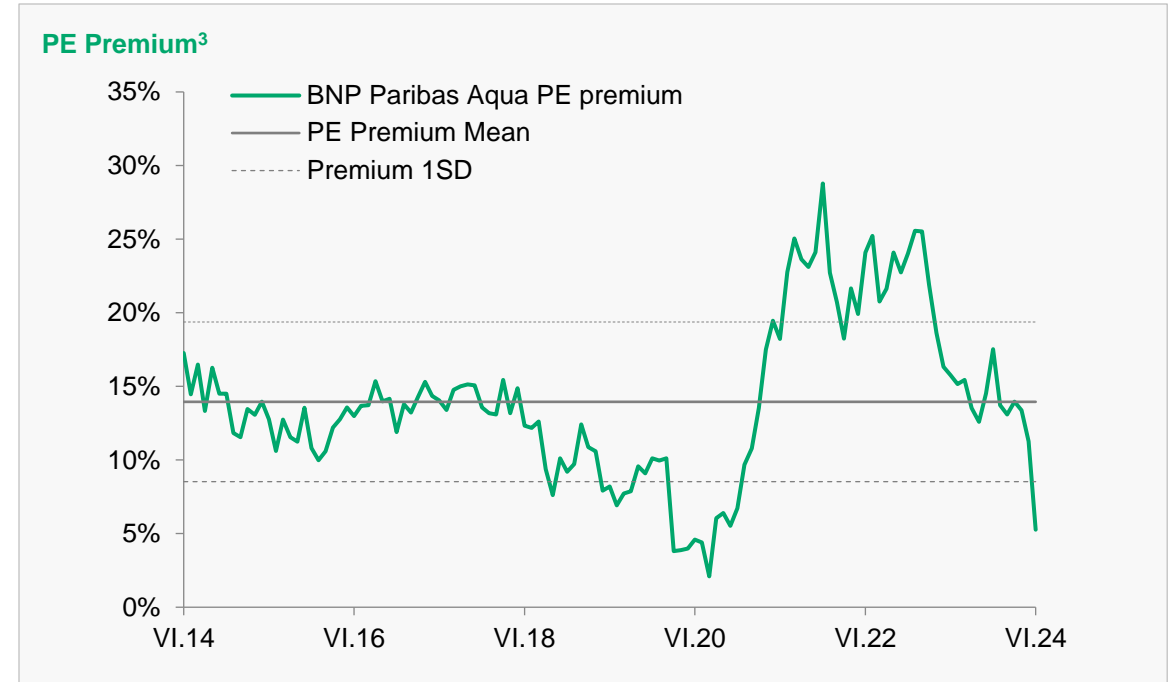
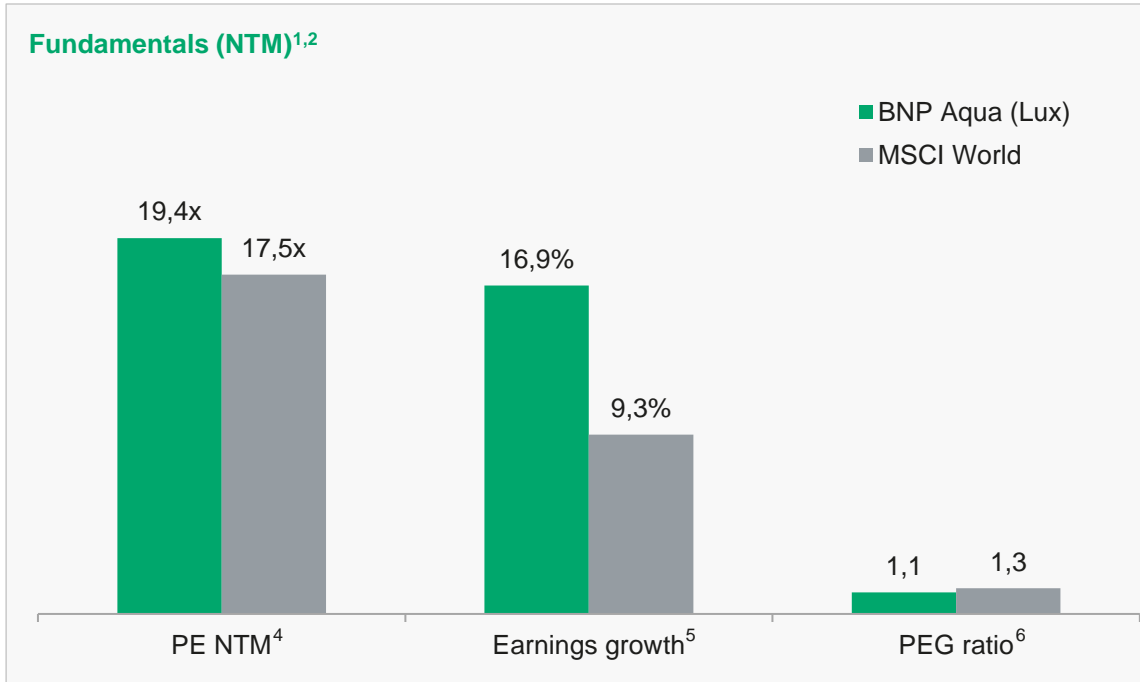


Source: BNP Paribas Asset Management, 31 December 2023. Past performance is not indicative of future performance. Denominated in EUR, Classic shares net of all fees.
 2023: 16.58 / 2022: -18.11% / 2021: 36.99% / 2020: 7.72% / 2019: 35.18% / 2018: -9.33% / 2017: 11.38% / 2016: 11.80%. First NAV date: 16/07/2015



On fund valuation

RELATIVE VALUATION



¹These are forward looking numbers and there is no guarantee that this valuation will be achieved. ²NTM: next twelve months. ³PE Premium: price to earnings premium. ⁴PE NTM: forward looking price to earnings.

⁵Earnings NTM/LTM. ⁶PEG ratio: PE NTM to LTG (long term growth) estimate. Source: Bloomberg as at 30 June 2024.

Shrnutí





- Voda reprezentuje růstové téma s přitažlivými investičními příležitostmi a s rozumným oceněním
- Specializovaný manažer Impax AM se zkušenostmi ve vodním průmyslu a v oblasti environmentálního asset managementu
- Součástí investičního procesu je analýza aspektů sociální odpovědnosti společností z investičního světa
- Soulad s cíly udržitelného rozvoje OSN, zejména cíl č. 6 – čistá voda.
- Fond s tzv. pozitivním dopadem - SFDR 9
- Hlavním faktorem nadvýkonnosti oproti benchmarku MSCI World je výběr akcií
- Strategii nabízíme investorům ve formě lucemburského fondu BNP Paribas Funds Aqua
- Klasická třída fondu Parvest Aqua má rating 3 hvězd Morningstar (k 31.08.2024)
- **V letech 2020, 2021 a 2022 byl oceněn Stříbrnou korunou v kategorii Podílové fondy. V roce 2023 byl fond oceněn Bronzovou korunou v kategorii Podílové fondy. V roce 2024 ve stejné kategorii fond obdržel Zlatou korunu.**
- **Za rok 2021 byl oceněn jako Akciový fond roku 2021 od Fincentrum & Swiss Life Select.**
- Velikost fondu **BNP Paribas Funds Aqua** – 3,64 miliardy EUR (k 29.8.2024)
- Velikost CZK třídy: 3,34 mld CZK
- Nejprodávanější fond BNPP AM v ČR i na Slovensku
- **Novinka : třída Privilege RH CZK Cap pro honorářový obslužný model od 30/4/2024**

Charakteristika fondu: BNP Paribas Funds Aqua



ISIN kód	Share Classic RH CZK: LU1458425730 (dostupná od 8/2/2017) Share Privilege RH CZK Cap: LU2804647910 (dostupná od 30/4/2024) Share class Classic : LU1165135440; Classic USD: LU1620156130
Bloomberg kód	Share class Classic RH CZK: PAAQRHC LX Share class Classic Cap: PAQUACL LX, Classic USD: PAQCLUC LX
Právní forma ¹	Podfond lucemburské rodiny fondů BNP Paribas Funds
Datum vzniku	Červen 2015
Benchmark	MSCI World EUR (NR)
Minimální investiční horizont	5 let min.
Měna	Euro, CZK
SRI**	4 (1 = nejnižší ; 7 = nejvyšší)
Manažer fondu	Hubert Aarts Winter Justin
Správní poplatky (max)	1,75 % (všechny třídy Classic včetně Classic RH CZK Cap) 0,90 % (všechny třídy Privilege včetně Privilege RH CZK Cap)
Vstupní / výstupní poplatky	Maximum 3.0% / žádné
Průběžné poplatky	2,23% (Share class C) k 31/12/2023 1,17 % (třídy Privilege) k 31/12/2023
Správcovské společnosti	BNP Paribas Asset Management Delegovaný investiční správce: Impax Asset Management

Charakteristika fondu

Manažeři fondu	Základní měna	Datum vzniku	Vstupní poplatky	SRI*	
  Hubert Aarts Justin Winter	EUR	3 July 2015	3.0% maximum (payable to the intermediary)	4 1 low risk ↔ 7 high risk	
	Výstupní poplatky	NAV	SFDR ¹	Průběžné poplatky ^(30/11/2022)	
	žádné	denně	Art 9	Classic Share Class 2.23%	Priv. Share Class 1.17%
Správcovská společnost	BNP Paribas Asset Management Luxembourg.				
Delegovaný správce	Impax Asset Management Ltd.				
Správcovský cíl	BNP Paribas Aqua (Lux) se snaží dosahovat dlouhodobě udržitelných výnosů, které jsou vyšší v porovnání s trhem, a to tak že investuje do globálních společností, které se aktivně podílí na rychle roustoucím hodnotovém řetězci v oblasti vody.				
Benchmark	MSCI World EUR (NR).				
Právní forma	Podfond lucemburské rodiny fondů BNP Paribas Funds				
ISIN kódy	Share Classic RH CZK: LU1458425730 (dostupná od 8/2/2017) Share Privilege RH CZK Cap: LU2804647910 (dostupná od 30/4/2024) Share class Classic : LU1165135440; Classic USD: LU1620156130				

Source: BNP Paribas Asset Management, 31 December 2023. Investors should ensure that they are fully informed about the sub-funds, classes and sub-classes of shares that are authorised to be marketed in their country of residence and the constraints applicable in each of these countries. The investments in the above funds are subject to market fluctuations and the risks inherent in investments in securities. The value of investments and the income they generate may go down as well as up and it is possible that investors will not recover their initial outlay. *SRI: Summary Risk Indicator.

1. Following the new Sustainable Finance Disclosure Regulation (SFDR) that came into force on March 10th this year, our BNP Paribas Funds Aqua is categorised under Article 9.

Article 9 : Have a Sustainable Investment Objective prospectus and KID are leading

Kontakty

Jan Maňák

Senior Relationship Manager pro ČR, SR a Polsko

tel.: +420 602 297 002

mail: jan.manak@bnpparibas.com

www.bnpparibas-am.com (anglicky)

www.bnpparibas-am.cz (anglicky)

www.bnpparibas-am.sk (anglicky)

www.investors-corner.bnpparibas-am.com (anglicky)

Sociální média:



VYLOUČENÍ ODPOVĚDNOSTI

BNP PARIBAS ASSET MANAGEMENT Europe, „společnost pro správu investic“, je zjednodušená akciová společnost se sídlem na adrese 1 boulevard Haussmann 75009 Paris, Francie, RCS Paris 319 378 832, registrovaná u "Autorité des marchés financiers" pod číslem GP 96002.

Tento materiál byl zpracován a je vydáván společností pro správu investic.

Tento materiál byl vyhotoven pouze pro informační účely a nepředstavuje:

1. nabídku k nákupu ani poptávku k prodeji, ani nebude základem pro jakoukoli smlouvu ani na něj nebude odvoláváno v souvislosti s jakoukoli smlouvou nebo závazkem;
2. investiční poradenství.

Tento materiál odkazuje na některé finanční nástroje povolené a regulované v příslušné jurisdikci.

Nebyla učiněna žádná opatření, která by umožnila veřejnou nabídku finančního nástroje (nástrojů) v jakékoli jiné jurisdikci, s výjimkou případů, které jsou uvedeny v posledním prospektu příslušného finančního nástroje (nástrojů) nebo na webových stránkách (v části „naše fondy“), kde by taková opatření byla vyžadována, zejména ve Spojených státech, vůči americkým osobám (takovýto termín je definován v Nařízení S zákona Spojených států o cenných papírech z roku 1933). Před upisováním v zemi, v níž jsou tyto finanční nástroje registrovány, by si investoři měli ověřit veškerá právní omezení nebo zákazy, které mohou existovat v souvislosti s upisováním, nákupem, vlastnictvím nebo prodejem finančního nástroje (nástrojů).

Investoři, kteří uvažují o upisování finančního nástroje (nástrojů), by si měli pečlivě přečíst nejnovější prospekt a dokument Sdělení klíčových informací (KID) a nahlédnout do nejnovějších finančních zpráv finančního nástroje (nástrojů). Tyto dokumenty jsou k dispozici v jazyce země, ve které jsou finanční nástroj nebo nástroje povoleny k distribuci, a/nebo případně v angličtině na následující webové stránce v části „naše fondy“: <https://www.bnpparibas-am.com/>

Názory obsažené v tomto materiálu tvoří posouzení společnosti pro správu investic v daném okamžiku a mohou být předmětem změn bez předchozího upozornění. Společnost pro správu investic není povinná aktualizovat nebo měnit informace nebo názory obsažené v tomto materiálu. Investoři by se měli před investováním do finančních nástrojů poradit se svými právními a daňovými poradci ohledně právních, účetních a daňových otázek a také ohledně jejich domicilu, aby získali nezávislé posouzení vhodnosti a důsledků investice do těchto finančních nástrojů. Vezměte, prosím, na vědomí, že různé typy investic, pokud jsou obsaženy v tomto materiálu, zahrnují různé stupně rizika a nemůže existovat žádná záruka, že nějaká konkrétní investice může být buď vhodná, příhodná, nebo zisková pro investiční portfolio investora.

Vzhledem k ekonomickým a tržním rizikům nemůže existovat žádná záruka, že finanční nástroj nebo finanční nástroje dosáhnou svých investičních cílů. Výnosy mohou být ovlivněny mimo jiné investičními strategiemi nebo cíli finančního nástroje a významnými tržními a ekonomickými podmínkami, včetně úrokových sazeb, okolností na trhu a obecných tržních podmínek. Různé strategie uplatňované na finanční nástroje mohou mít významný vliv na výsledky prezentované v tomto materiálu. Výkonnost v minulosti není spolehlivým ukazatelem budoucí výkonnosti a hodnota investic do finančních nástrojů může klesat i stoupat. Investoři nemusí dostat zpět částku, kterou původně investovali.

Údaje o výkonnosti, které se případně objevují v tomto materiálu, nezohledňují provize, náklady vzniklé při emitování a zpětném odkoupení a daně.

Informace pod linkem: www.bnpparibas-am.fr/investisseur-professionnel/synthese-des-droits-des-investisseurs: souhrn práv investora ve francouzském jazyce.

BNP Paribas Asset Management Europe může rozhodnout o ukončení marketingu finančního instrumentu, v případech uvedených dle příslušných regulací.

"The sustainable investor for a changing world" odráží cíl společnosti BNP Paribas Asset Management Europe integrovat udržitelný rozvoj do svých činností, ačkoli ne všechny fondy spravované společností BNP Paribas Asset Management Europe splňují požadavky článku 8, týkající se minimálního podílu udržitelných investic, nebo požadavky článku 9 podle evropského nařízení 2019/2088 o zveřejňování informací souvisejících s udržitelností v odvětví finančních služeb (SFDR). Více informací naleznete na adrese www.bnpparibas-am.com/en/sustainability.

BNP PARIBAS ASSET MANAGEMENT
8, RUE DU PORT
92729 NANTERRE - FRANCE
BNPPARIBAS-AM.COM



INVESTORS'

「corner」

IMPAX Asset
Management



BNP PARIBAS
ASSET MANAGEMENT

The sustainable investor for a changing world